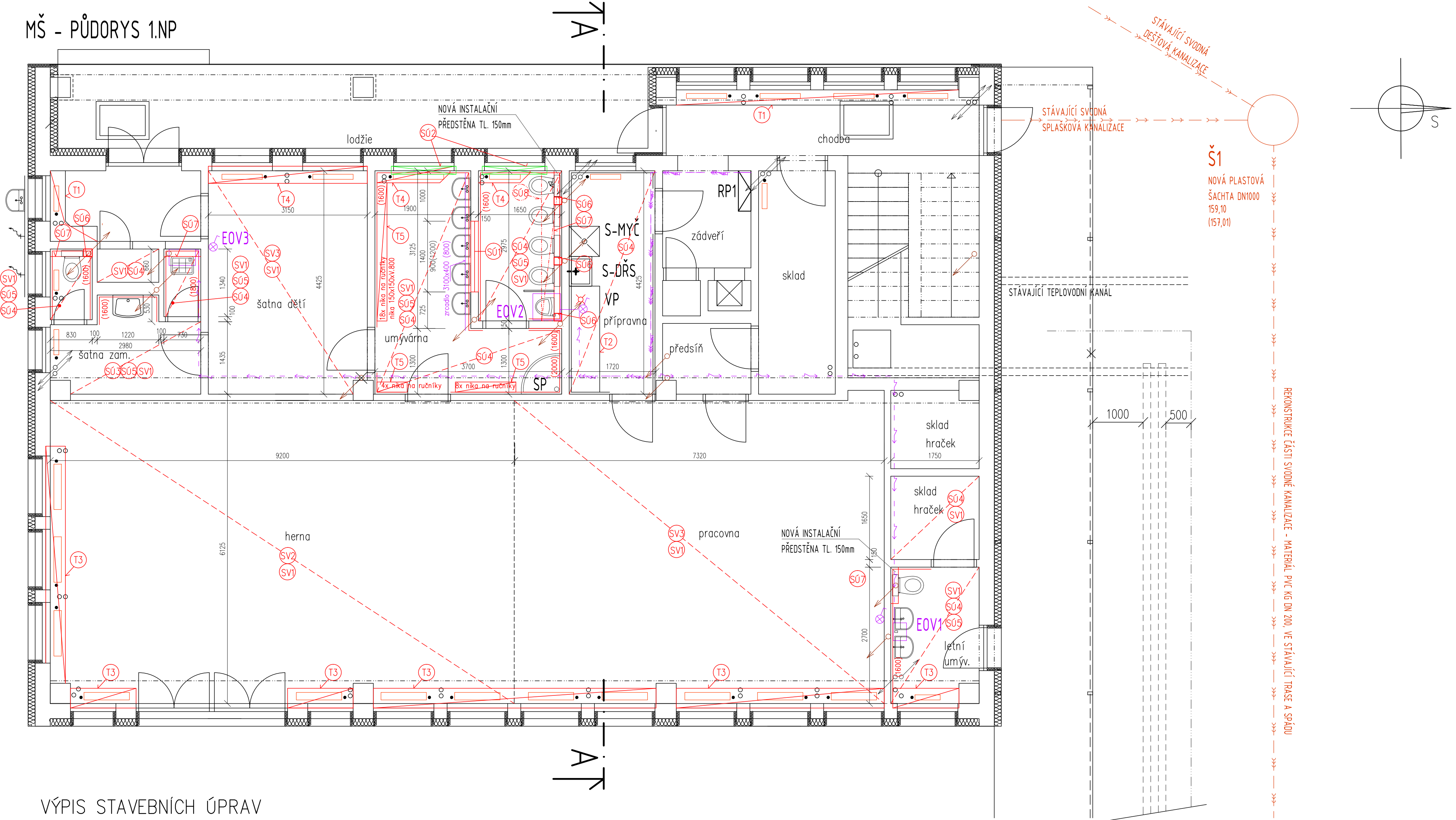


MŠ - PŮDORYS 1.NP



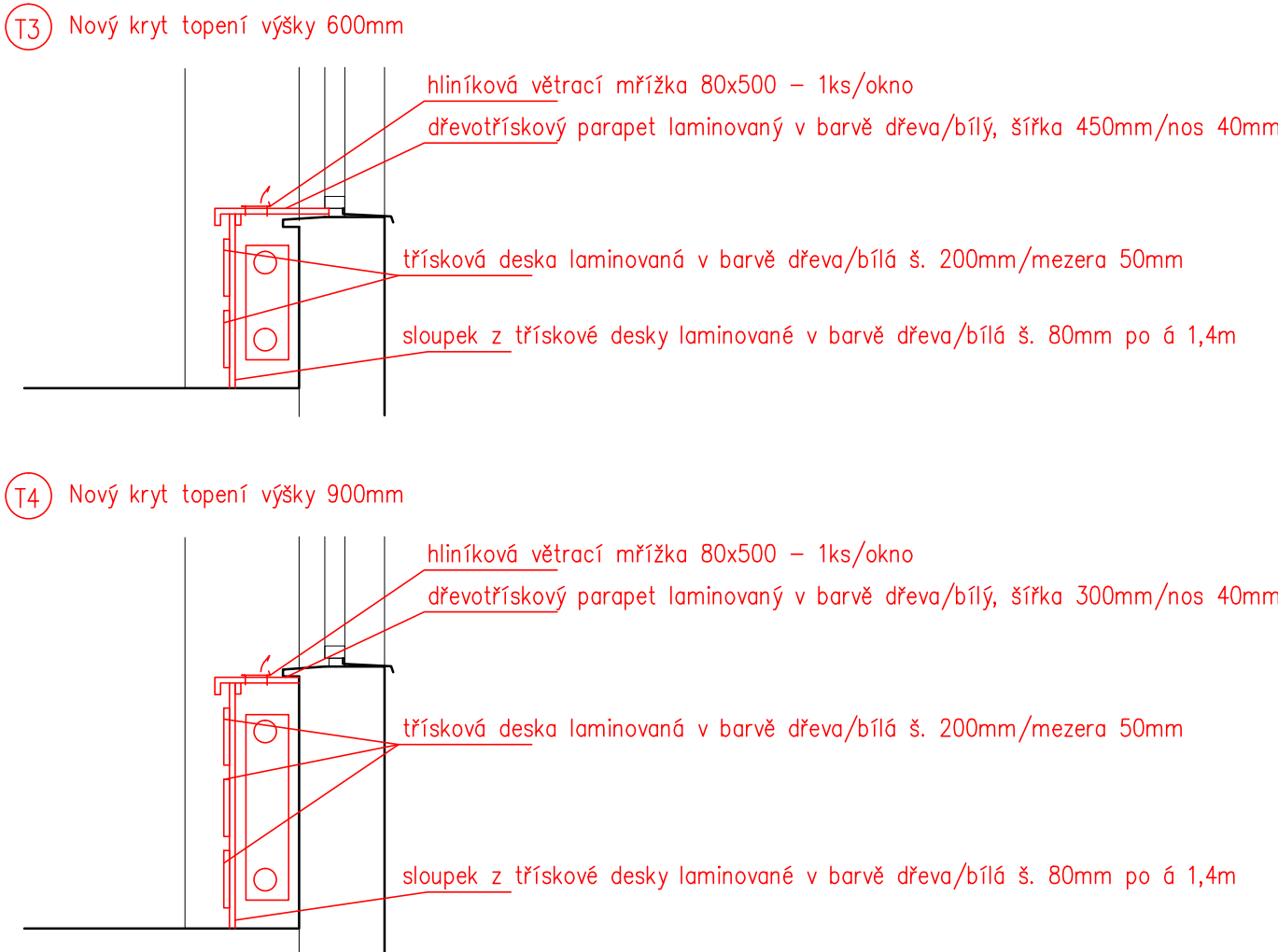
VÝPIS STAVEBNÍCH ÚPRAV

- S01** Vybourání a likvidace jednoduchého okna s dřevěným rámem 1400x900 - 2ks D+M nového okna 1400x900 – jednoduché zasklení bezpečnostním sklem, hliníkový jednoduchý zasklívací rám. MŠ celkem 2ks
- S02** Vybourání a likvidace teracového parapetu 1200x200 – MŠ celkem 4ks
Ve stejné ploše nový keramický obklad parapetu navazující na obklady.
- S03** VÝMĚNA PVC NA KERAMICKOU DLAŽBU
– protiskluz min.0,7 keramická dlažba 600x600 tl. 8mm (na stěnách bez obkladu soklový keramický pásek v.100mm)
– lepicí tmel
– penetrace
– přebroušení podkladu
– odstranění a likvidace PVC
– stávající skladba podlahy
- S04** VÝMĚNA KERAMICKÉ DLAŽBY
– protiskluz min.0,7 keramická dlažba 600x600 tl. 8mm (na stěnách bez obkladu soklový keramický pásek v.100mm)
– lepicí tmel
– penetrace
– samonivelační srovnávací stěrka do tl. 5mm
– přebroušení podkladu
– odsekání a likvidace keramické dlažby
– stávající skladba podlahy
- S05** VÝMĚNA OBKLADŮ
– nový keramický obklad bílý s různobarevnými doplňky 200x200 oblé plastové lišty
– tmel tl.2mm
– penetrace
– nová předstěna/srovnávací stěrka na příčkách
– odstranění a likvidace starých obkladů
– stávající cihelné zdivo
- S06** Předstěna ZTI stupáčky SDK 200x200 výšky 2,0m (nad předstěnou) – MŠ –celkem 8 ks
- S07** Instalační předstěna 2x SDK 12,5 na KCI výšky 1,2m
- S08** Pohledový kastl ZTI odpadů SDK 400x300 – MŠ –celkem délka 3,0 bm

- SV1** Výmalba zbytků stěn a stropů
- SV2** Výměna zatěžového koberce – lepení
- SV3** Výměna PVC nášlapu – lepení

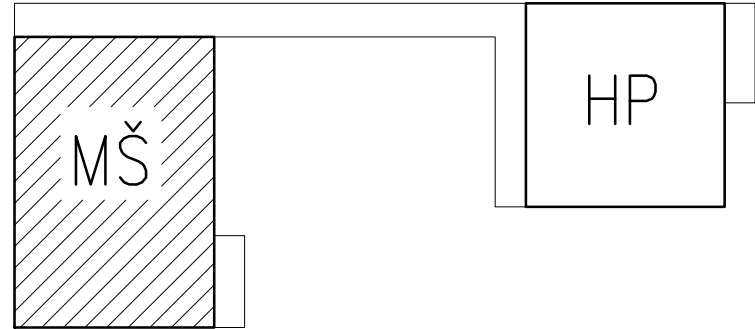
- T1** Demontáž a zpětná montáž stávajícího krytu topení + doplnění větracích mřížek – MŠ celkem 12,0 bm
- T2** Demontáž a zpětná montáž stávající kuchyňské linky – MŠ celkem 1 ks
- T3** Demontáž a likvidace stávajícího krytu/D+M nového krytu topení výšky 600mm – MŠ celkem 45,0 bm
- T4** Demontáž a likvidace stávajícího krytu/D+M nového krytu topení výšky 900mm – MŠ celkem 11,5 bm
- T5** Nika na ručníky, rozměr jedné niky 150x150xV.800 – MŠ celkem 9,0 bm

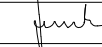
schéma truhlářských výrobků



Legenda elektro

- spínač elektrického ohřevače 16A/230V
- kabel CYKY-J 3x2,5 v drážce nebo v liště



				NEXT PROJEKT ING. PETR JANULÍK <small>PROJEKCE A STATIKA STAVBY KOSTICKÁ 70, 691 53 TVRDOŇICE</small>	
Změna-popis	Datum	Index	Podpisy	Stavba	MŠ DUKELSKÝCH HRDINŮ BŘECLAV –rekonstrukce rozvodů ZTI a ÚT
Kreslil	Ing. Janulík				
Kontroloval	Ing. Janulík				
Zodp. projektant	Ing. Janulík				
Investor	Město Břeclav Nám. T.G. Masaryka 3, 690 01 Břeclav			Obsah	MŠ – půdorys 1.NP D.1.1 Architektonicko stavební část
Zakázkové číslo	20200009				
Datum 1. vydání	04/2020			Označení	D.1.1.2
Měřítka	M 1:50				
Stupeň PD	DPS				
				Paré číslo:	